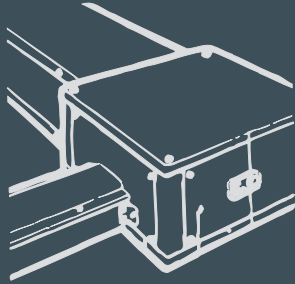




CANALIZACIONES ELÉCTRICAS



MINICANAL Y ELECTROCANAL

Canalización eléctrica para la industria.

Fabricadas en plancha de acero fosfatado y protegidas con resina de poliéster.

Sistema funcional de perfecto acabado y gran presentación para el transporte y distribución de cables.

Con el mínimo de elementos modulares se efectúa rápidamente una instalación industrial económica, de gran eficacia y versatilidad.

Gracias a su especial diseño puede instalarse horizontal, vertical o combinado.

Totalmente recuperable en caso de traslado.

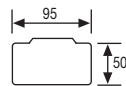
Derivaciones inmediatas y en lugar preciso.

Amplias cajas.

Tramos desmontados para facilitar su almacenamiento y transporte.



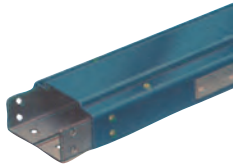
Canalizaciones eléctricas



MINICANAL IP 20 • IK 08

CANALES

Modelos sin aberturas



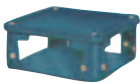
1489
Longitud: 2 m.
Envase 2 u.

1490
Longitud: 1 m.
Envase 2 u.

1491
Longitud: 0,5 m.
Envase 1 u.

CAJAS DERIVACION

A



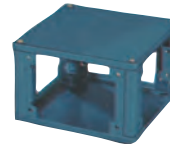
1488
Derivaciones 4 horizontales.
Dimensiones 150x150x65
Envase 1 u.

B



1827
Derivaciones 4 horizontales, 1 vertical inferior.
Dimensiones 150x150x65
Envase 1 u.

D



1783
Caja para cortacircuitos, bornes y demás aparellaje (con 4 derivaciones horizontales)
Dimensiones: 190x190x120
Envase 1 u.

F



1784
Caja para cortacircuitos, bornes y demás aparellaje (con 4 derivaciones horizontales)
Dimensiones: 190x275x120
Envase 1 u.

G



1785
Caja para cortacircuitos, bornes y demás aparellaje (con 4 derivaciones horizontales)
Dimensiones: 275x275x120
Envase 1 u.

LATERALES

H



1390
Ciego. Anula aberturas innecesarias
Para lados de 190 mm.
Envase 2 u.

I



1389
Ciego. Anula aberturas innecesarias
Para lados de 275 mm.
Envase 2 u.

J

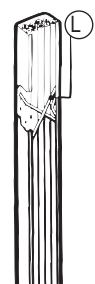
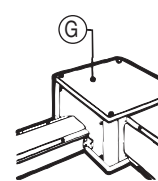
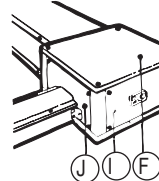
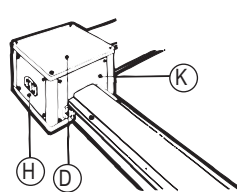
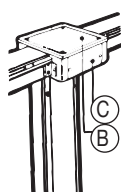
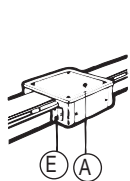


1786
Abierto (para ajuste de canal).
(Con las escuadritas de unión incorporadas). Derivación de minicanal. Para lados de 275 mm.
Envase 2 u.

K



1787
Abierto (para ajuste de canal). (Con las escuadritas de unión incorporadas). Derivación de minicanal. Para lados de 190 mm.
Envase 2 u.



Canalizaciones eléctricas

MINICANAL IP 20 • IK 08

ACCESORIOS

L



1497
Pinza sujetadora de cables.
Envase 1 u.



1826
Tapita final de línea.
Envase 2 u.

C



1495
Tapita ciega anula aperturas innecesarias en las cajas 1488 y 1827. Envase 4 u.

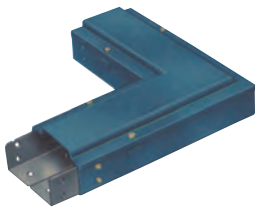
E



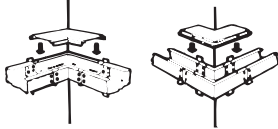
1496
Escuadrilla de unión entre el canal y las cajas 1488 y 1827. Envase 4 u.

ANGULOS

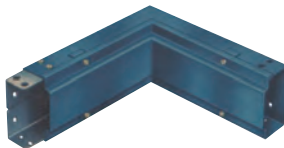
M



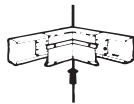
1778
interior-exterior 90°. Con tapa de registro accesible por la parte superior.
Envase 2 u.



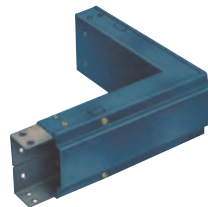
N



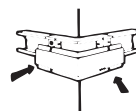
1779
interior 90°. Con tapa de registro accesible por la parte frontal.
Envase 2 u.



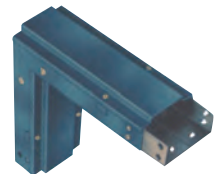
O



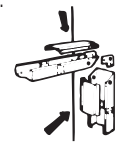
1780
exterior 90°. Con tapa de registro accesible por la parte frontal.
Envase 2 u.



P



1782
interior-exterior 90°. Con tapas de registro accesibles por las partes superior y frontal.
Envase 2 u.



SUPLEMENTOS



1802
Suplemento regulable.
De 0 a 70 mm.
Envase 1 u.

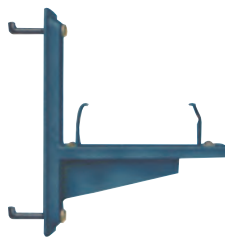
1803
Suplemento regulable.
De 20 a 260 mm.
Envase 1 u.

1804
Suplemento regulable.
De 260 a 500 mm.
Envase 1 u.

Estos suplementos, con un margen de regulación de 0 a 500 mm son indicados para obtener longitudes exactas sin necesidades de cortar los canales. Envase 1 u.

SOPORTES

R



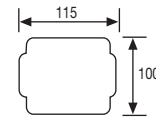
De pared
1484 Longitud: 265 mm.
Envase 2 u.

R





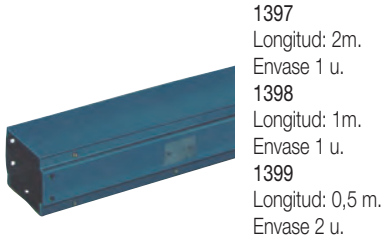
Canalizaciones eléctricas



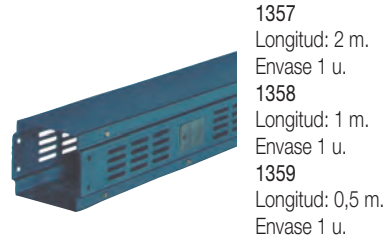
ELECTROCANAL 115 IP 20 IK 08

CANALES

Modelos sin aberturas

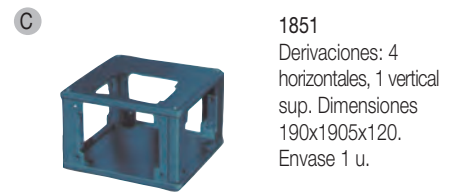


Modelos con aberturas de refrigeración



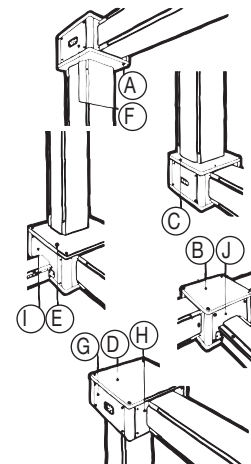
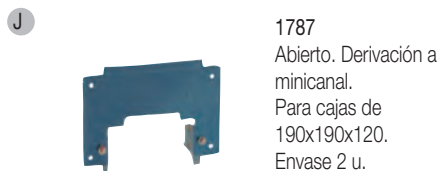
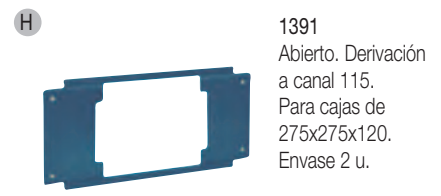
CAJAS DERIVACION

Para cortocircuitos, bornes y demás aparellaje



LATERALES

Con escuadritas de unión incorporadas



Para cálculo de secciones de conductores y carga térmica ver apartado características técnicas.

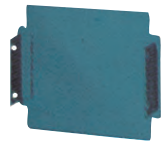
Canalizaciones eléctricas

ELECTROCANAL 115 IP 20 IK 08

ACCESORIOS



1393
Brida. Unión tramos.
Envase 2 u.



1825
Tapita final de línea.
Envase 2 u.

ANGULOS

K



1791
Angulo horizontal 90°.

L



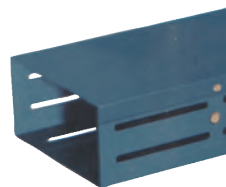
1789
Angulo vertical 90°.
Envase 1 u.

SUPLEMENTOS

M



1806
Suplemento flexible.
Para ángulos $\pm 90^\circ$.
Envase 1 u.

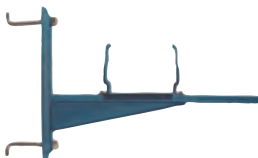


1798
Suplemento regulable.
De 0 a 250mm.
Envase 1 u.

Este suplemento, con un margen de regulación de 0 a 250 mm es indicado para obtener longitudes exactas sin necesidad de cortar los canales.

SOPORTES

N



De pared
1854
Longitud: 600 mm.
Envase 2 u.
1383
Longitud: 390 mm.
Envase 2 u.
1384
Longitud: 265 mm.

O



Vertical
1388
Envase 2 u.

P



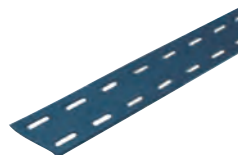
De techo
1386
(Las tiras de unión se suministran aparte).
Envase 1 u.

P

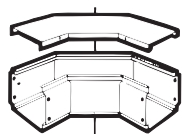


1400
Tira de 1 m de longitud para soporte de techo (prolongable).
Envase 4 u.

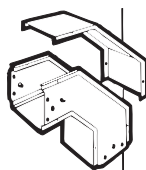
P



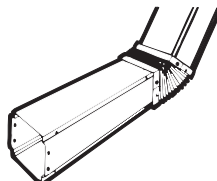
1374
Tira 1m longitud para fijación del soporte techo contra oscilantes laterales (no siempre necesarias).
Envase 4 u.



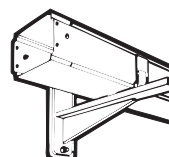
K



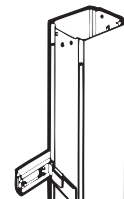
L



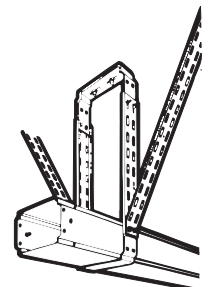
M



N



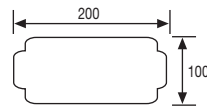
O



P



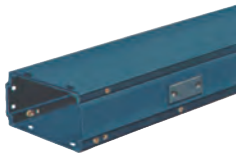
Canalizaciones eléctricas



ELECTROCANAL 200 IP 20 IK 08

CANALES

Modelos sin aberturas

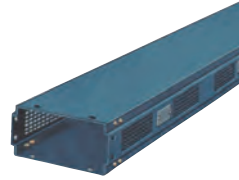


1394
Longitud: 2m.
Envase 1 u.

1395
Longitud: 1m.
Envase 1 u.

1396
Longitud 0,5 m.
Envase 2 u.

Modelos con aberturas de refrigeración



1354
Longitud: 2 m.
Envase 1 u.

1355
Longitud: 1 m.
Envase 2 u.

1356
Longitud: 0,5 m.
Envase 2 u.

CAJAS DERIVACION

Para cortocircuitos, bornes y demás aparellaje

A



1785
Derivaciones: 4 horizontales.
Dimensiones: 275x275x120.
Envase 1 u.

B



1380
Derivaciones: 4 horizontales, 1 vertical inf.
Dimensiones: 275x275x120.
Envase 1 u.

C



1853
Derivaciones: 4 horizontales, 1 vertical sup. Dimensiones 275x275x120.
Envase 1 u.

LATERALES

D



1389
Ciego. Para anular aberturas innecesarias.
Envase 2 u.

E



1391
Derivación a canal 115.
Envase 2 u.

F

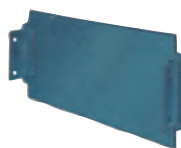


1786
Derivación a minicanal (Con las escuadras de unión incorporadas).
Envase 2 u.

ACCESORIOS



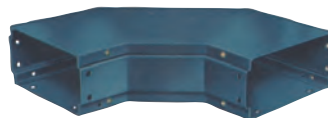
1392
Brida. Unión tramos.
Envase 2 u.



1824
Tapita. Final de línea.
Envase 1 u.

ANGULOS

G

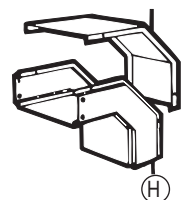
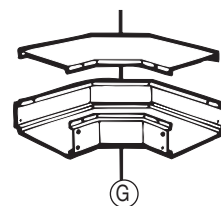
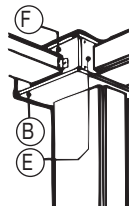
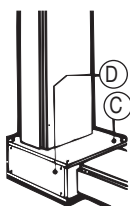
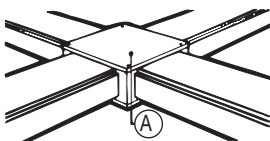


1790
Angulos horizontal 90°.
Envase 1 u.

H



1788
Angulo vertical 90°.
Envase 1 u.

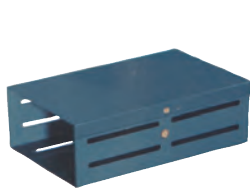


Para cálculo de secciones de conductores y carga térmica ver apartado características técnicas.

Canalizaciones eléctricas

ELECTROCANAL 200 IP 20 IK 08

SUPLEMENTOS

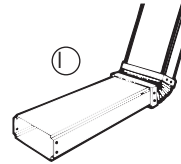


1800
Suplementos regulable.
De 0 a 250mm.
Envase 1 u.

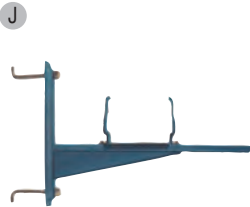
1801
Suplementos regulables.
De 250 a 500mm.
Envase 1 u.
Estos suplementos, con un margen de regulación de 0 a 500 mm, son indicados para obtener longitudes exactas sin necesidad de cortar los canales.



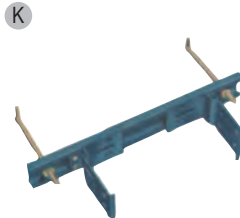
1807
Suplemento flexible. Para ángulos $\pm 90^\circ$.



SOPORTES



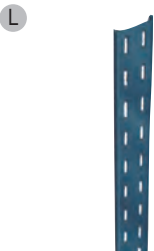
De pared
1854
Longitud: 600 mm.
Envase 2 u.
1383.
Longitud: 390 mm.
Envase 2 u.
1384
Longitud: 265 mm.
Envase 2 u.



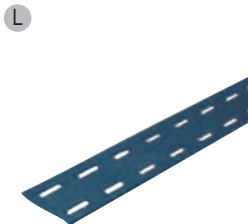
Vertical
1387
Envase 2 u.



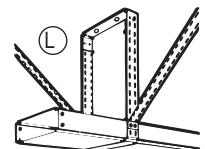
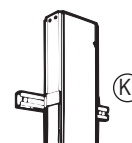
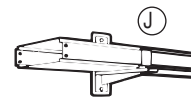
De techo
1385
(Las tiras de unión se suministran aparte).
Envase 1 u.



1400
Tira de 1m de longitud para soporte de techo (prolongable)
Envase 4 u.



1374
Tira de 1 m de longitud para fijación del soporte de techo contra oscilaciones laterales (no siempre necesaria).
Envase 4 u.



ACCESORIOS PARA BARRAS

Bornes con derivaciones para pletinas*

Con 2 derivaciones hasta 63mm²

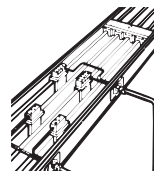


1189
Para pletina de 30x10 mm.
Envase 1 u.
1191
Para pletina de 40x10 mm.
Envase 1 u.
1193
Para pletina de 50x10 mm.
Envase 1 u.

Con 4 derivaciones hasta 25mm²



1188
Para pletina de 30x10 mm.
Envase 1 u.
1190
Para pletina de 40x10.
Envase 1 u.
1192
Para pletina de 50x100 mm.
Envase 1 u.



Soportes aislantes

Soportan todas las medidas de pletina, de cobre o de aluminio, desde 5x30 hasta 10x50mm.

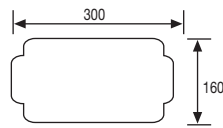


1796
Para 3 barras.
Envase 1 u.
1797
Para 4 barras.
Envase 1 u.

*Para hacer derivaciones en barras de altura 50 utilícese caja.



Canalizaciones eléctricas



ELECTROCANAL 300 IP 20 IK 08

CANALES



8685
Longitud: 2m.
8686
Longitud: 1m.
8687
Longitud 0,5 m.

Envase 1 u.

CAJAS DERIVACION

Para cortocircuitos, bornes y demás aparellaje

A



8689
Derivaciones 4 horizontales, 1
verticales inf.
Dimensiones 400x400x190.

Envase 1 u.

B



8690
Derivaciones 4 horizontales, 1
vertical inf.
Dimensiones 500x550x225.

Envase 1 u.

LATERALES

D



8691
Ciego. Para anular
aberturas
innecesarias.

Envase 2 u.

F



8692
Para derivación a
canal 115. (Con las
escudritas
incorporadas).

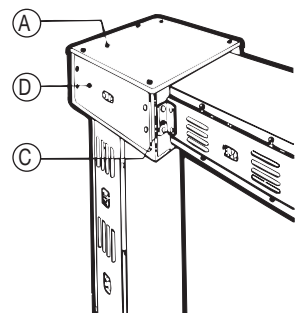
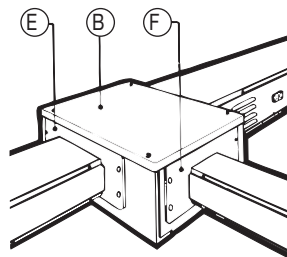
Envase 2 u.

E



8693
Para derivación a
canal 200 (con las
escudritas de unión
incorporada).

Envase 2 u.



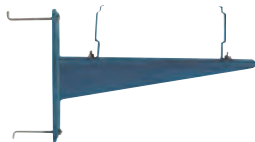
Para cálculo de secciones de conductores y carga térmica ver apartado características técnicas.

Canalizaciones eléctricas

ELECTROCANAL 300 IP 20 IK 08

SOPORTES

G



8698
De pared.
Longitud: 500 mm.

Envase 2 u.

H



8697
Vertical.

Envase 1 u.

I



8696
De techo. Los tirantes
sustentadores se suministran
aparte.

Envase 2 u.

J

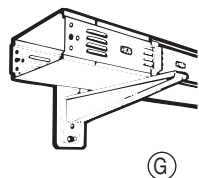


8699
Tirante sustentador.
Longitud: 1 m.

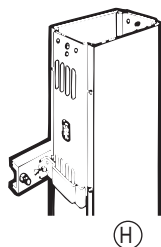
Envase 4 u.

8746
Tirante sustentador.
Longitud: 0,5 m.

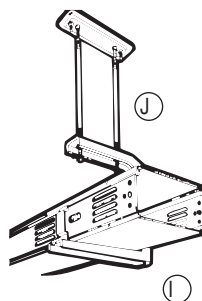
Envase 4 u.



G



H



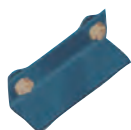
I

ACCESORIOS



8688
Brida unión tramos.

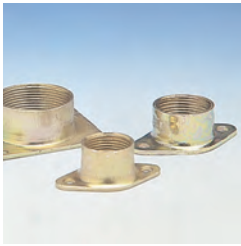
Envase 2 u.



8694
Escuadrilla de unión entre el canal
y las cajas 8689 y 8690.

Envase 2 u.

ACCESORIOS



5074
Entradas profundas.
Para tubos de Pg 11 a Pg 36.
De acero zincado.

Dimensiones	Envase
Pg 11 a 21	50 u.
Pg 29 y Pg 36	20 u.



5176
Tuercas para tubo de Pg 9
a Pg 21

Envase 100 u.



5181
Boquillas de plástico flexible para tubo
de acero.
(Protegen los conductores de las
aristas cortantes de los tubos)

Envase 50 u.

5181-9	para tubo Pg 9
5181-11	para tubo Pg 11
5181-13,5	para tubo Pg 13,5
5181-16	para tubo Pg 16
5181-21	para tubo Pg 21
5181-29	para tubo Pg 29
5181-36	para tubo Pg 36

5181-M16	para tubo M16
5181-M20	para tubo M20
5181-M25	para tubo M25
5181-M32	para tubo M32



Canalizaciones eléctricas

SOPORTEX

GRAPAS



Para utilizar con vía 1200
1201
Grapas grandes para tubo o cable de \varnothing 20 a 50 mm.
Envase 25 u.

1202
Grapas pequeñas para tubo o cable de \varnothing 9 a 25 mm.
Envase 25 u.

PERNOS

Para varios usos



Nº	\varnothing caña (en mm)	Longitud (en mm)	Envase (unidades)
F-418	10	100	50
F-432	12	400	1
F-433	16	500	1